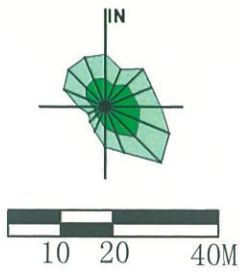
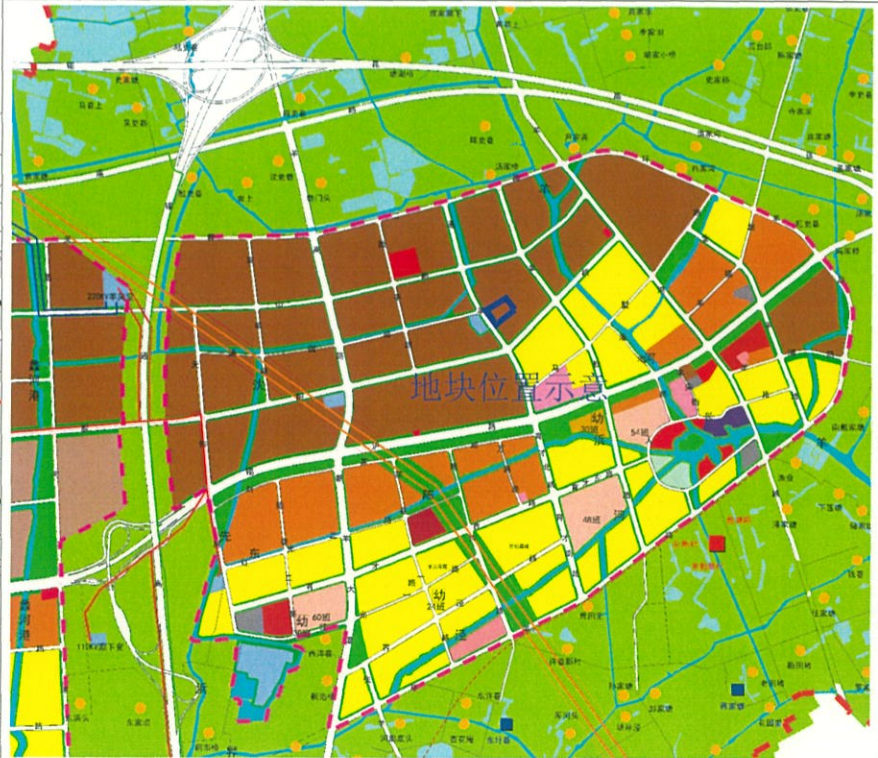


地块区位图



说明:
本地块一年内未签订国有土地使用权出让合同的, 地块规划图自行失效。

图例

- 道路红线及中心线
- 可建设用地范围线
- 建筑控制线
- 高层建筑控制线
- 地下空间控制线
- 禁止机动车出入口控制线
- 机动车开口方向
- 高压线及高压控制走廊
- 轨道交通控制线
- 文物保护范围
- 现状保留建筑
- 绿地范围
- 尺寸标注

X=46339.925
Y=78053.532 坐标标注

无锡市自然资源和规划局锡山分局地块规划图

地块位置	通羊路-宝马医疗-空地-美雅金属		
地块名称	通羊路东、宝马医疗北地块	地块编号	XDG(XS)-2021-23号
所属行政区	锡山区	日期	2021年12月

